

Flowmaster Unit 설정방법

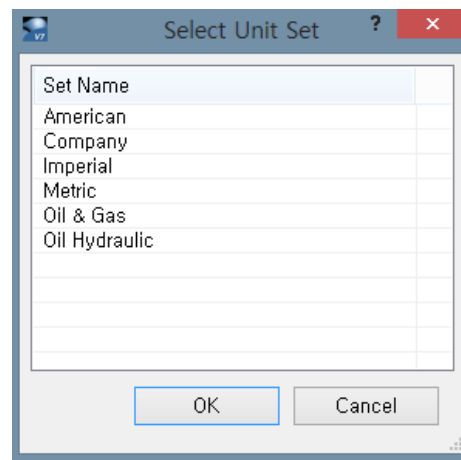
시스템 모델링 시 알맞은 단위를 설정하는 방법.

- 시스템 구성 시 필요에 맞는 단위를 설정 함으로써, 조금 더 효과적인 Output Data를 얻을 수 있다.

Solution 1. DB의 모든 시스템을 하나의 단위로 설정.

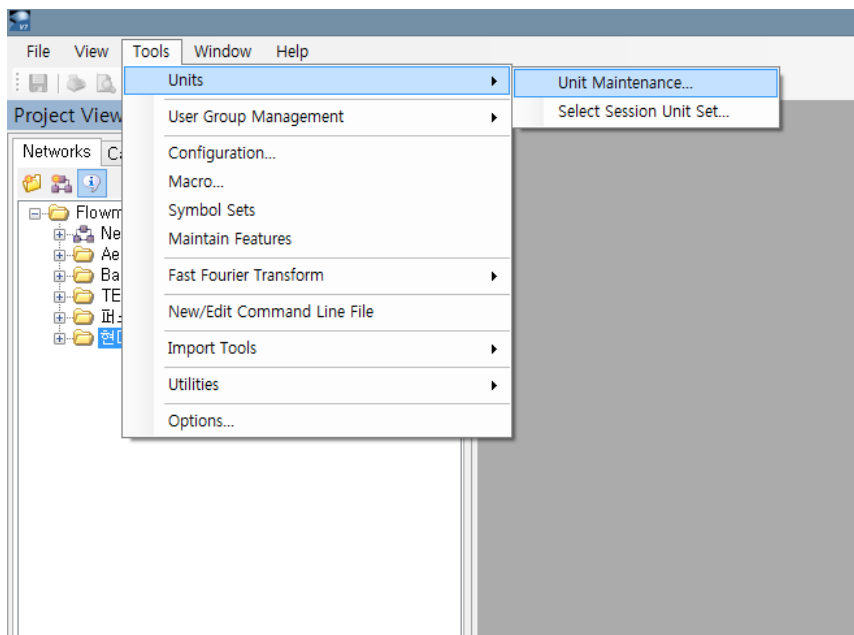
1. Project View → Networks 탭 → Flowmaster 폴더 클릭.
2. 왼쪽 하단에 Unit Set 활성화 됨.
3. Flowmaster에서 기본적으로 제공하는 6개의 단위 선택 가능.
4. 방법 2를 통해 6개 외 다른 Unit 선택 가능.

Project: Flowmaster	
Property	Value
Name	Flowmaster
Description	View/Edit
Created	2002-01-07 오후 7:23:16
Modified	2010-09-10 오후 3:22:26
Unit Set	Company ...
Symbol Set	Coloured
Configuration Set	Default
v6,x Project Code	-9
Number of Networks	1
Unique Identifier	b5ca68db-4831-429d-9...
Path	Flowmaster

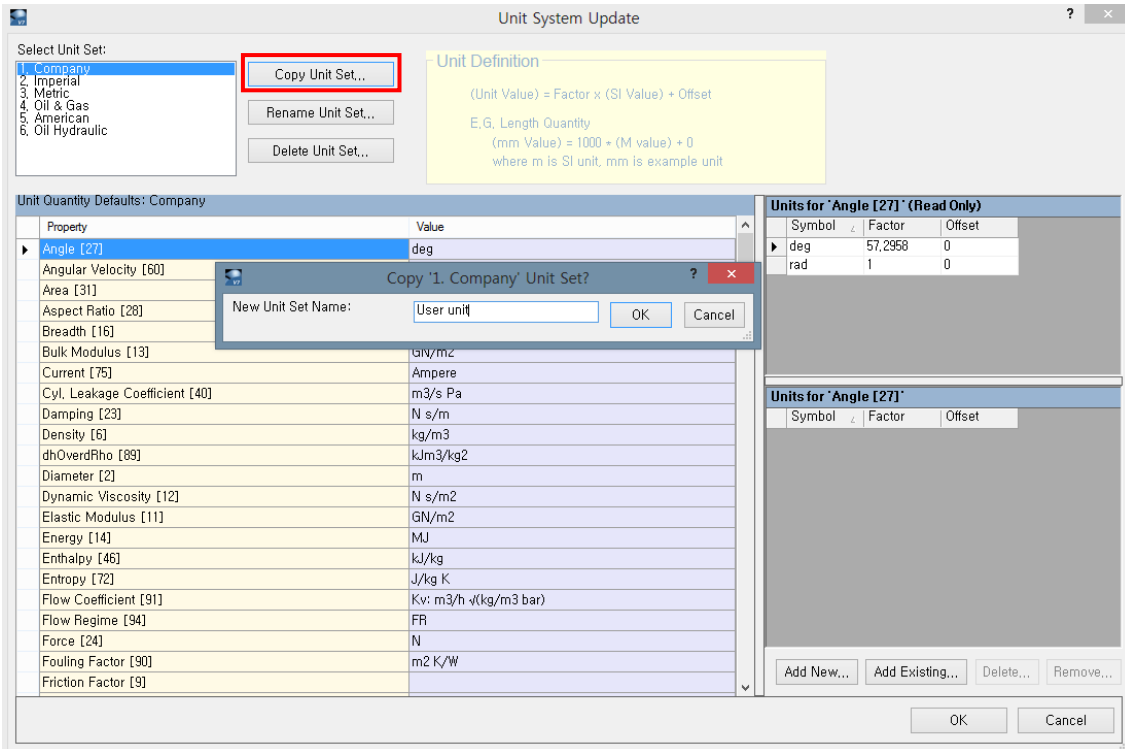


Solution 2. 기본적으로 제공되는 6가지 외 Unit 만들기.

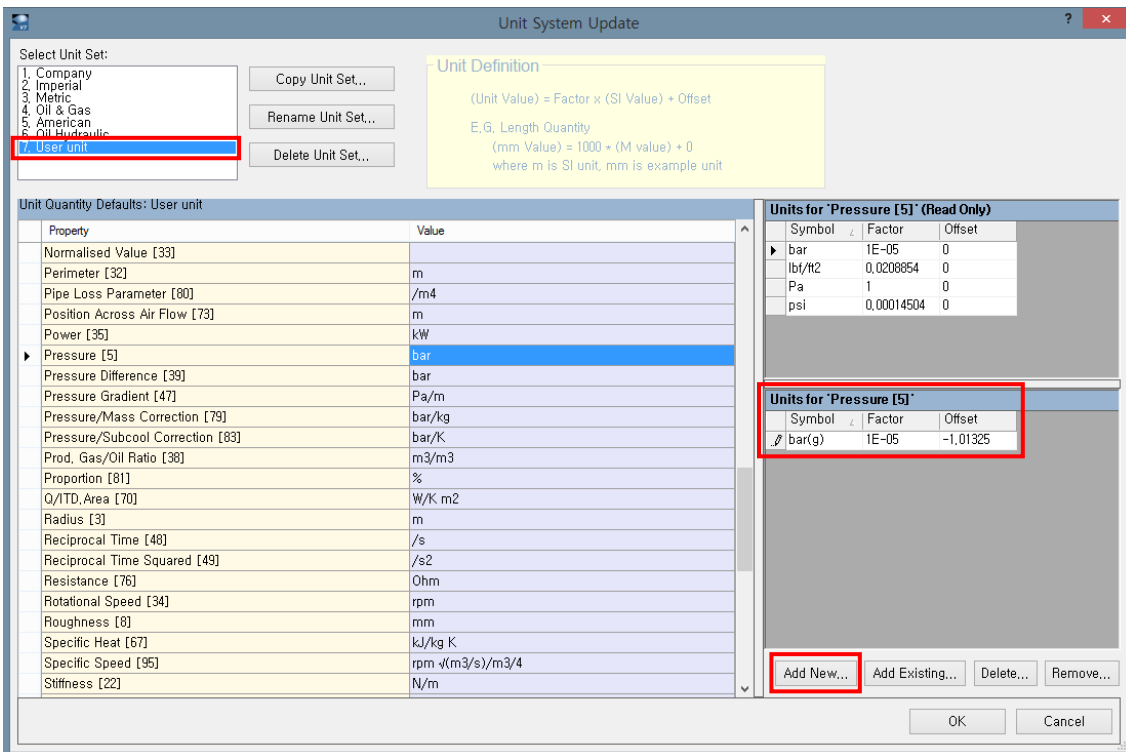
1. Tool → Units → Unit maintenance 클릭



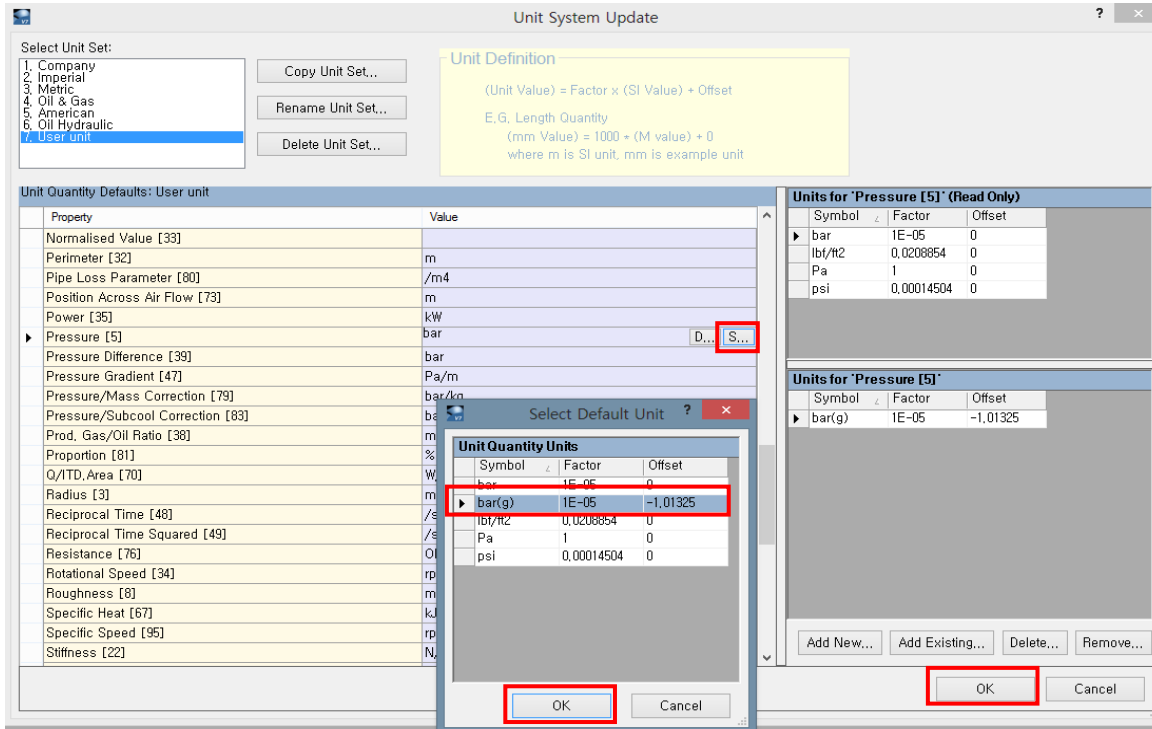
2. Company 선택 → Copy unit Set → Name 설정 (예 : user unit)
(Flowmaster에서 제공하는 6개의 Unit은 수정 불가)



3. 생성된 7.User unit 클릭
4. 수정하고자 하는 Property 찾아 클릭
5. Add New.. → Symbol, Factor, Offset을 기준(예:PA) 대비하여 설정(예 : bar(g))
6. 다른 Property 수정 시 같은 방법으로 진행



7. S..(Select item) → 생성된 bar(g) 클릭 → OK → OK



8. Tools → Units → Select Session Unit Set..

9. 생성된 Unit(user unit) check → OK

10. 선택한 Network의 Unit은 User unit으로 설정 완료됨

