

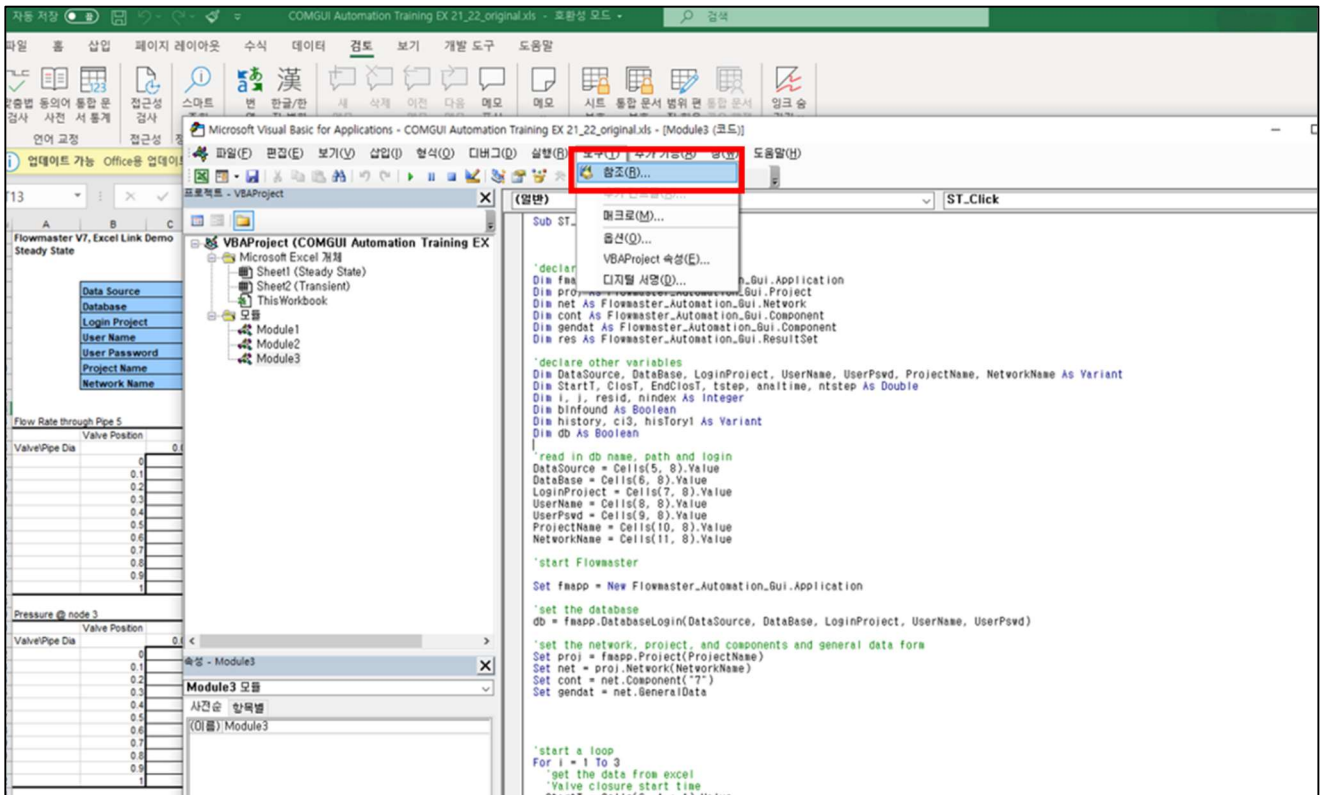
# Excel에서 Flomaster 참조(연결)하기

엑셀 VBA 바탕으로 Com&Auto 기능을 이용할 때 엑셀 내에서 Flomaster 연결 하기

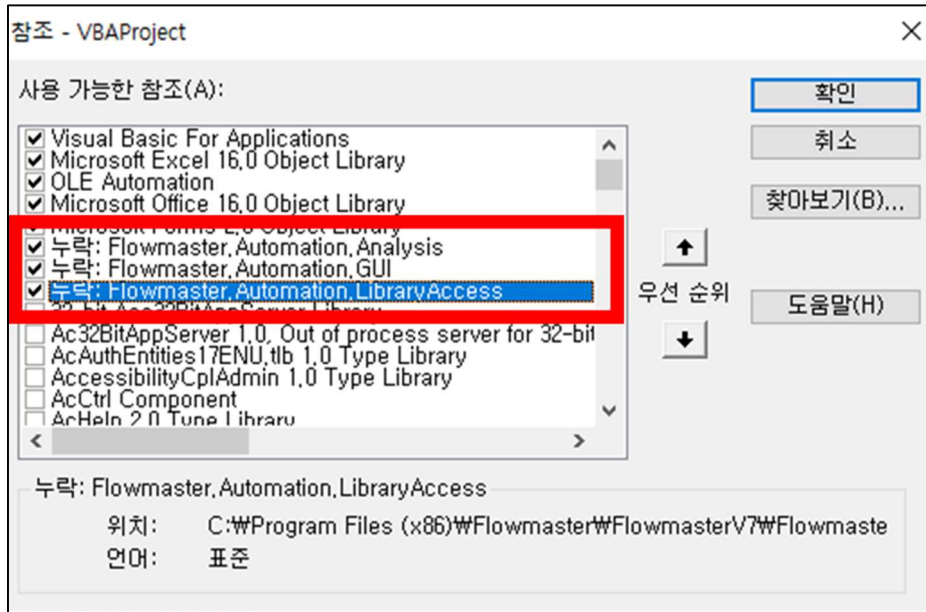
사용버전	FloMASTER V2020.1 Office 365 Excel
------	---------------------------------------

## Solution

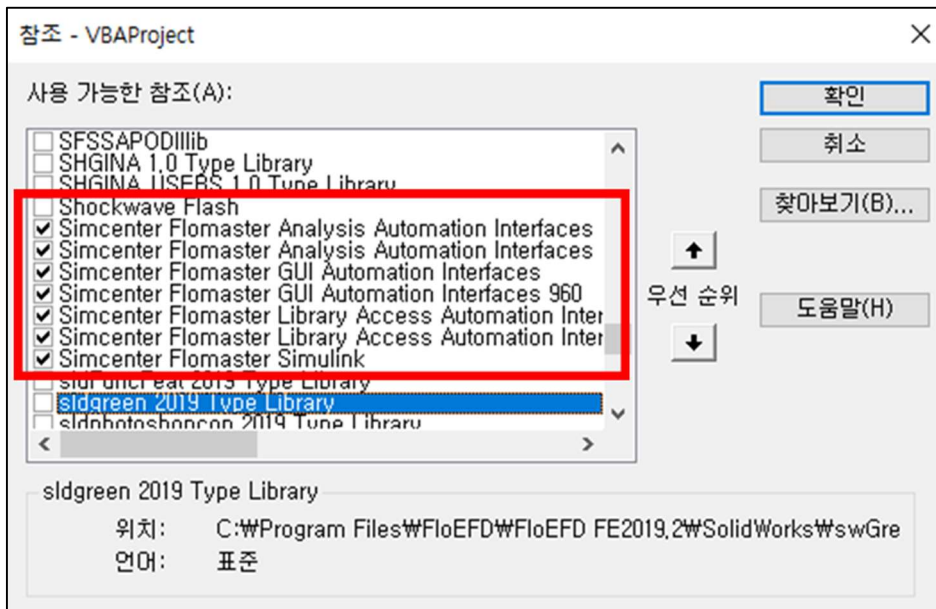
1. Excel을 이용한 Com&Auto 기능을 사용할 때 반드시 Excel과 Flomaster를 연결 작업이 필요하다
2. 엑셀에서 "Alt+11" → 메뉴에서 도구 → 참조



3. "누락 : Flowmaster. ~" 체크되어 있을 시 모두 체크 해제 후 4번 진행  
 그렇지 않으면 4번 진행



4. "Simcenter Flomaster ~" 모두 체크 → 확인  
 (단, V8.0 이전 버전은 "Flowmaster~" 표기됨)



5. Excel VBA 리부팅 후 사용